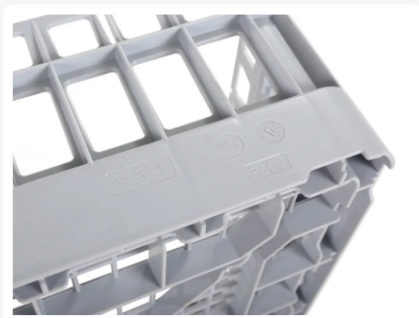


Numéro d'article: 50.R.500

Bedrukking mogelijk



# Casier bistro - 500 x 500 mm



## Spécifications du produit

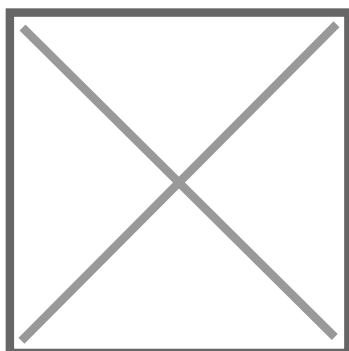
poids (kg)	1,44 kg
Dimensions extérieures (l x l x h)	500 x 500 x 174 mm
Résistance à la température	De -30°C à +80°C
Couleur	Gris
Matériaux	PP
Fond	Ouvertes
Parois laterales	Ouvertes, pour un rinçage optimal et un séchage plus rapide
Numéro d'Article Européen	7424903360314
Dimensions internes (l x l x h)	460 x 460 x 150 mm

## Propriétés

Le casier bistrot 50.R.500 peut être équipé d'un gobelet à couverts, d'un casier pour verres et d'un casier pour assiettes, et est donc adapté pour charger des couverts, de la verrerie et de la vaisselle.

## Description

Casier bistrot universel avec des dimensions de 500 x 500 x H 174 mm. Convient aux lave-vaisselle avec une largeur d'entrée de 500 mm. Les parois latérales surélevées offrent une bonne protection et stabilité de la charge. Le casier bistrot R500 a une conception ouverte pour des résultats de rinçage optimaux et un séchage plus rapide. Les casiers bistrot sont des casiers universels et conviennent pour une utilisation dans de petites machines à laver (verres). Pour chaque machine bistrot, nous offrons le casier lave-vaisselle parfaitement adapté, qui peut être utilisé universellement en combinaison avec divers accessoires.



Transoplast

+32(0)11 235 450

webshop@transoplast.be

dev.transoplastshop.fr

## Alternatieve artikelen

