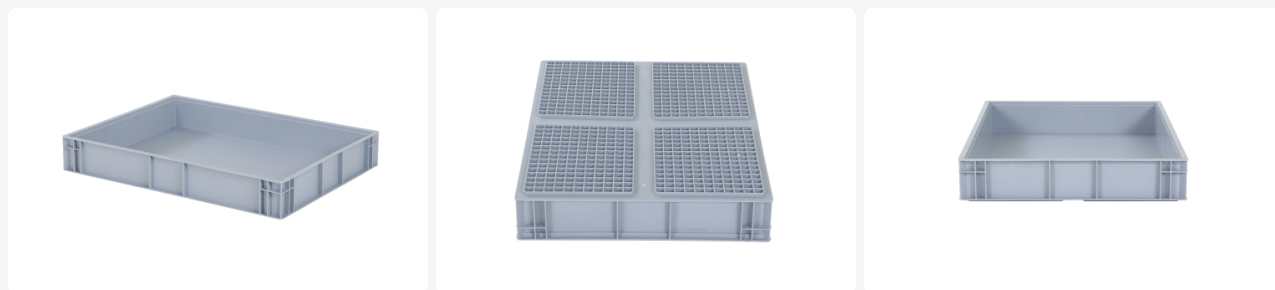




Bac gerbable Euronorm - 800 x 600 x H 120 mm (fond renforcé)



Spécifications du produit

Uitwendig (LxBxH)	800 x 600 x 120 mm
Inwendig (LxBxH)	753 x 559 x 107 mm
Charge maximale de gerbage (kg)	250 kg
Volume (l)	45 liter
Poignées	Fermées
Parois laterales	Fermées
Matériaux	PP
Numéro d'article	8.806012.D.1
poids (kg)	3 kg
Résistance à la température	-10°C à +60°C
Couleur	Gris
Fond	Fermé, renforcé
Capacité de charge (kg)	40

Propriétés

Bac de gerbage en plastique au format Euro : 800 x 600 x H 120 mm, avec une capacité de 45 litres.

Conception entièrement fermée pour une protection optimale des marchandises stockées.

Fond renforcé assurant une solidité et une durabilité supplémentaires.

Adapté pour empiler et combiner avec des palettes normalisées.

Idéal pour le stockage de marchandises nécessitant une protection contre la poussière, l'humidité et les influences environnementales.

Description

Bac de gerbage entièrement fermé aux dimensions Euro norm 800 x 600 mm. Le bac de gerbage a une capacité de 45 litres et une hauteur, y compris un fond renforcé, de 120 mm. Ce bac de gerbage de grand volume se combine parfaitement avec des palettes normalisées et des chariots roulants d'une largeur de 800 mm. Le bac de gerbage en plastique au format Euro mesure 800 x 600 mm avec une hauteur de 120 mm et a une capacité de 45 litres. Ce type de bac est entièrement fermé et possède un fond renforcé pour une résistance accrue. De plus, il est équipé de poignées des deux côtés courts, facilitant la manipulation et le déplacement. En raison de sa construction fermée, ce bac convient également au stockage de marchandises nécessitant une protection contre la poussière, l'humidité ou d'autres influences environnementales. Le fait qu'il s'adapte aux palettes européennes en fait une option pratique et standardisée à des fins logistiques en Europe.



Geschikte accessoires



Alternatieve artikelen

